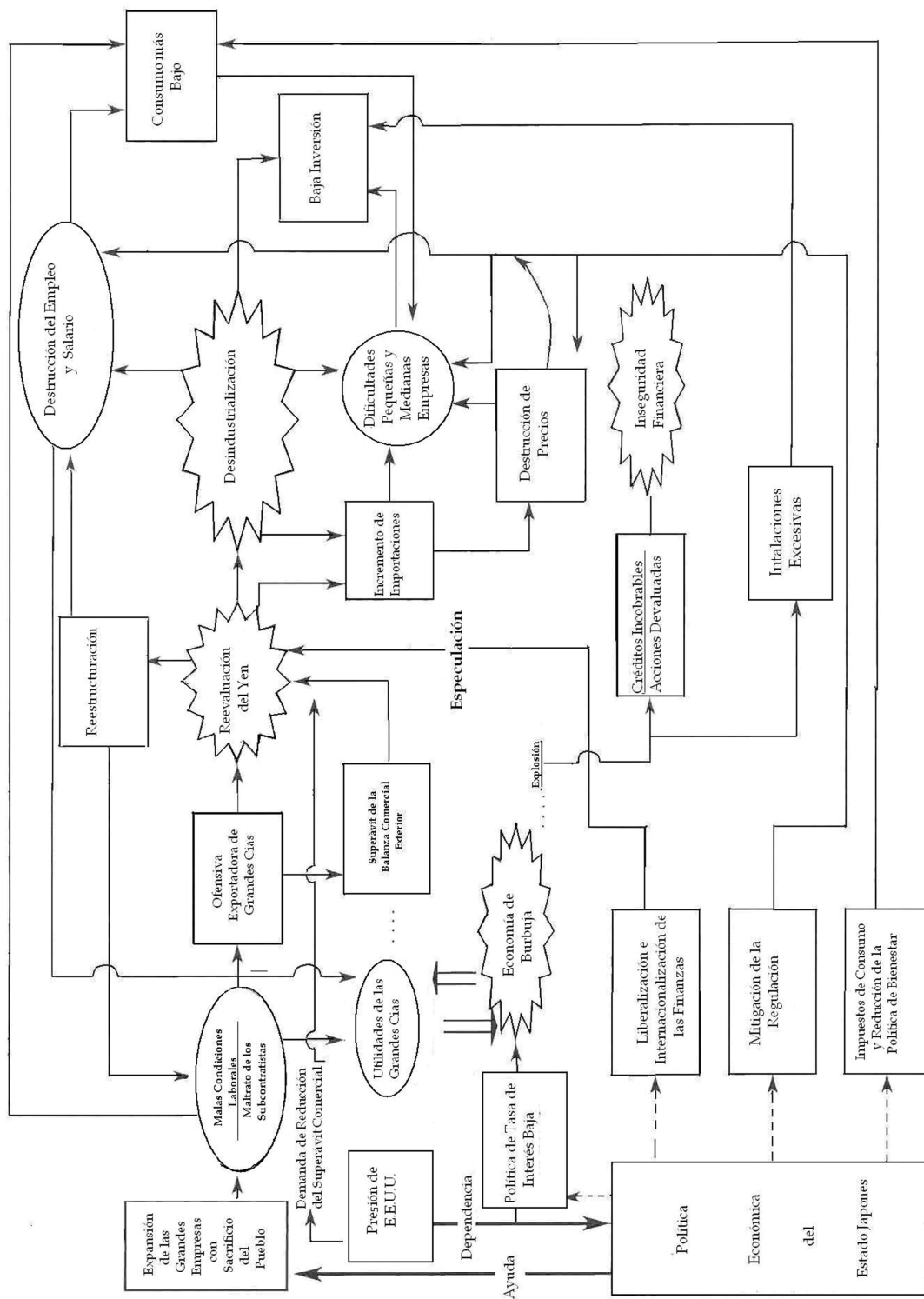


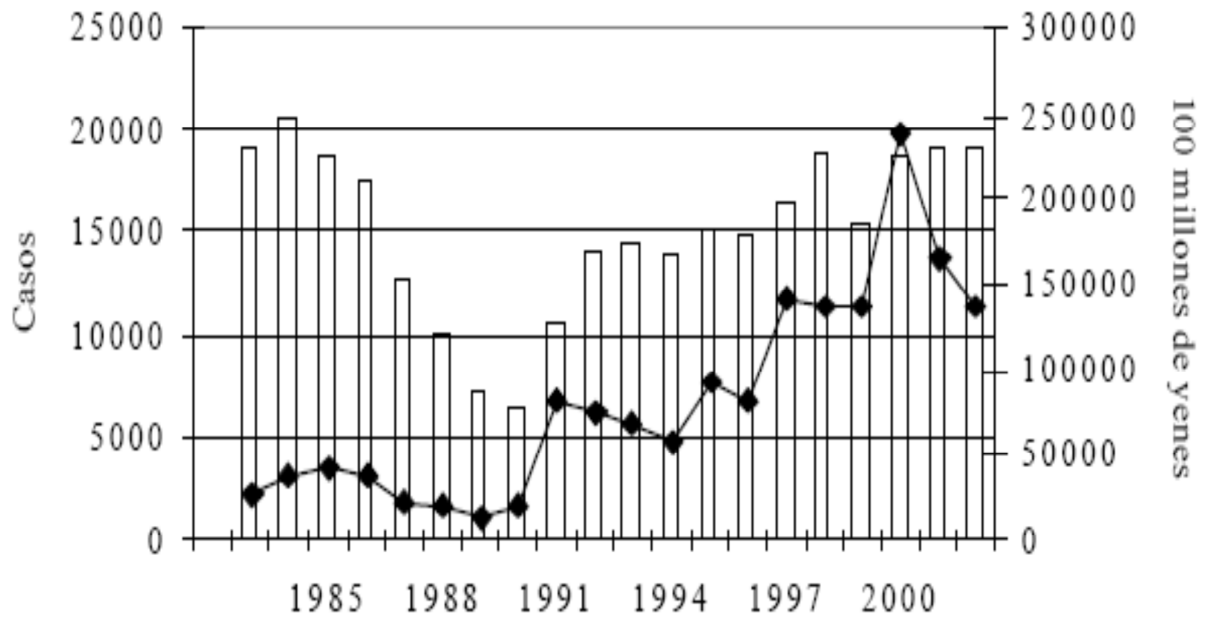
# Anexo 1

*Economía Japonesa: Callejón sin Salida*  
9/10/95 Organo Oficial del P. C. Japonés



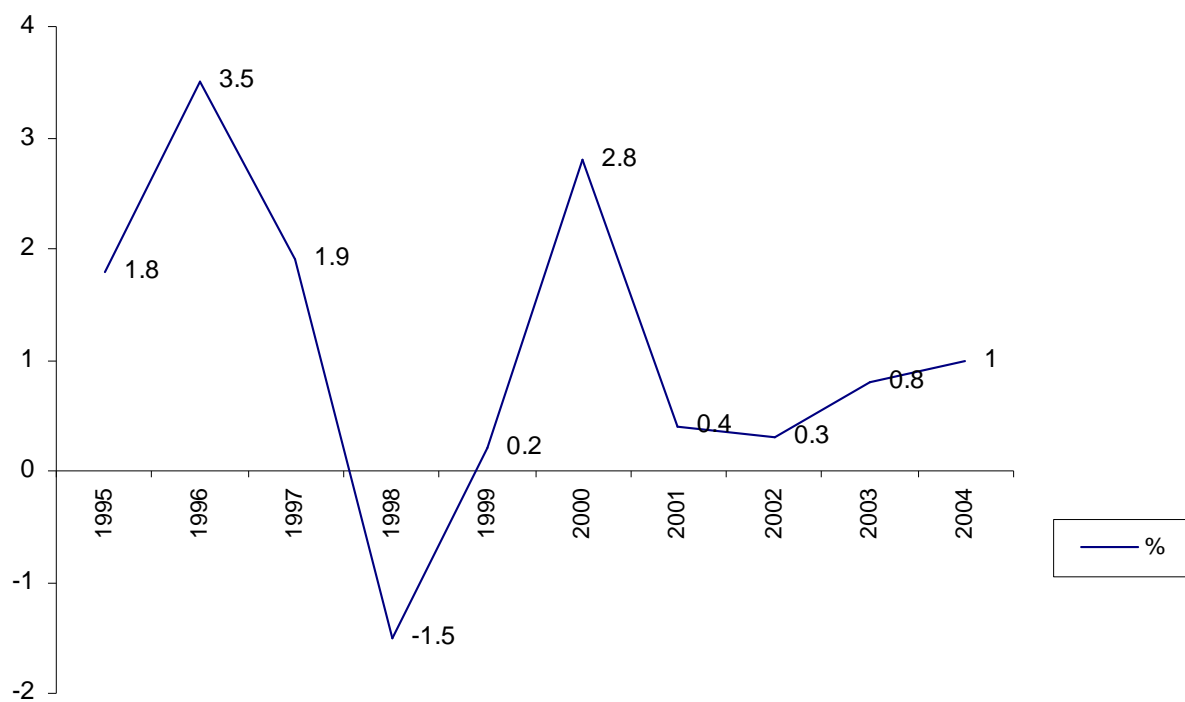
## Anexo 2

### Japón: Bancarrotas corporativas (1983- 2002)



### Anexo 3

### Producto Interno Bruto



1985-1994

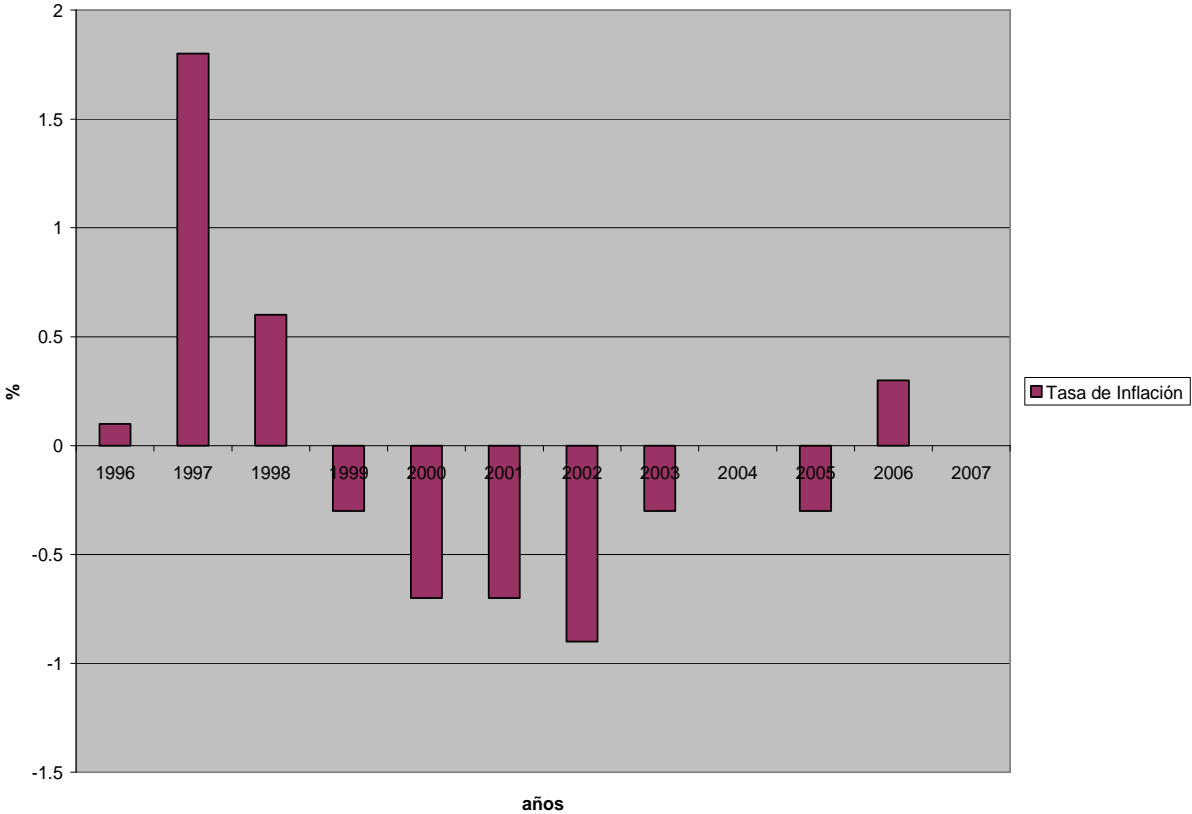
3,4%

1995-2004

1,1%

Fuente: Statistical Appendix 2002, pág.172

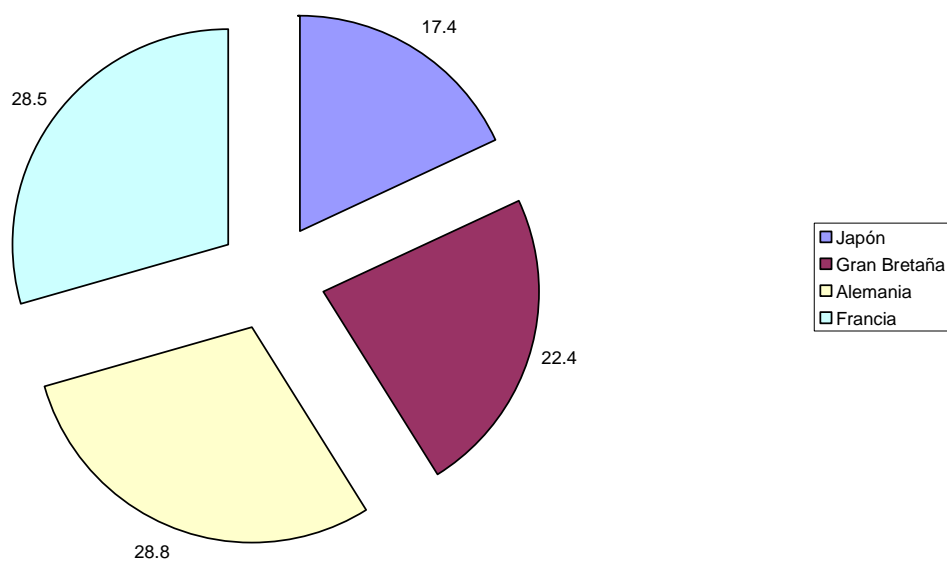
**Anexo 4**  
**Tasa anual de inflación %**



**Fuente: Statistics Bureau of Japan**

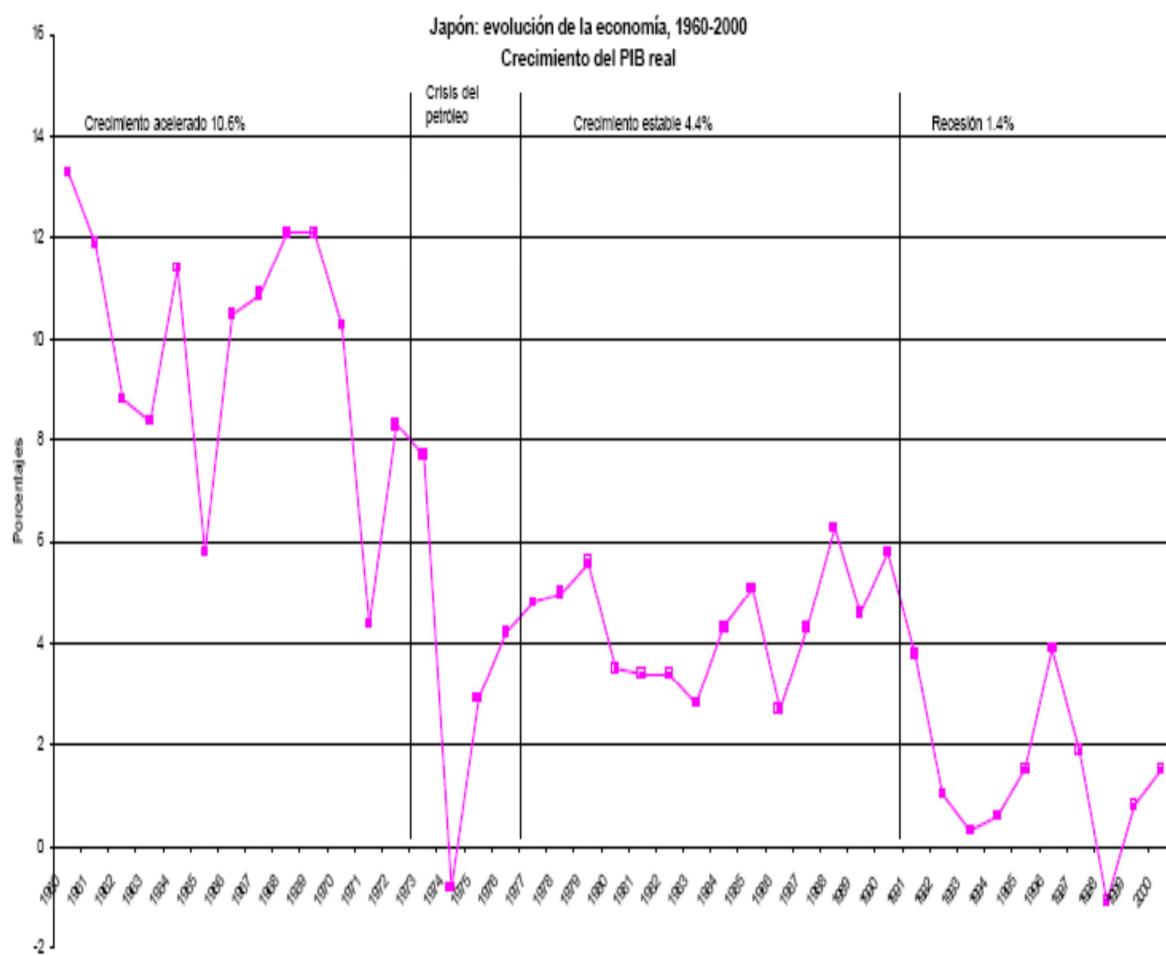
## Anexo 5

Nivel de Seguridad Social / PIB ( % )  
1998



Fuente: Cabinet Office

## Anexo 6



Fuente: Ministry of Public Management, Home Affairs, Posts and Telecommunications, Japan Statistical Yearbook 2002, Japón.

## Anexo 7

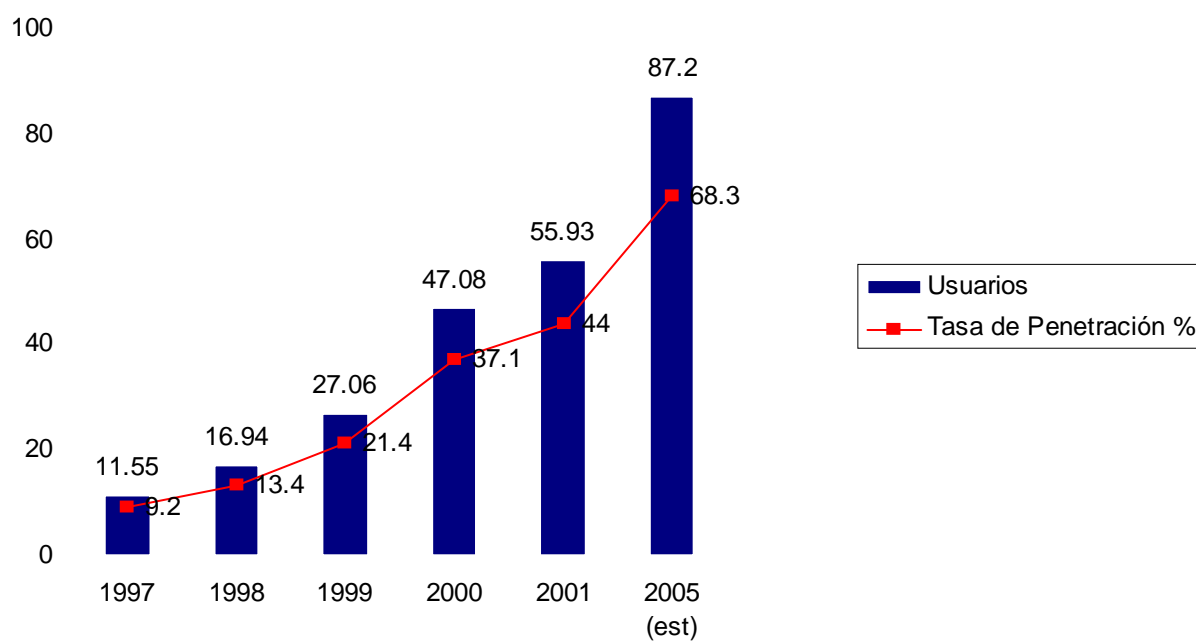
### Evolución del índice Nikkei 225 desde 1970.



Fuente: Bloomberg.

## Anexo 8

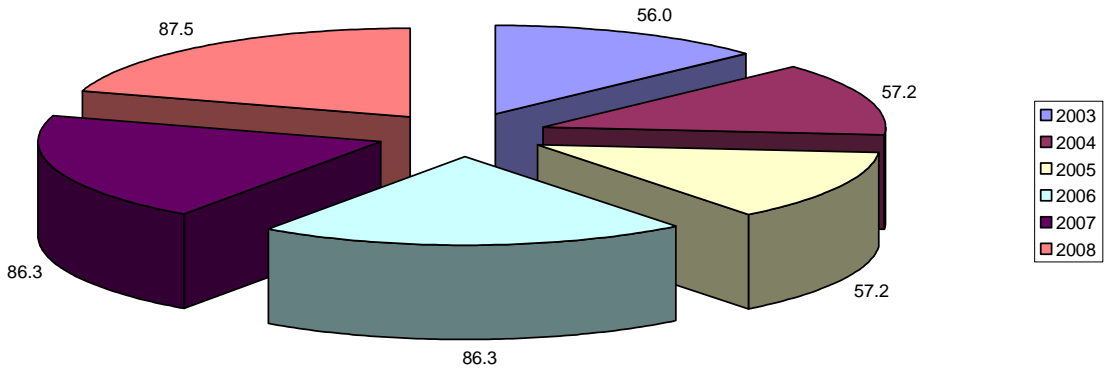
### Número de usuarios (millones) y Tasa de penetración de Internet 1997- 2005



*Fuente: Ministry of Public Management, Home Affairs, Posts and Telecommunications, Whitepaper 2002. Stirring of the IT- prevalent society, p.5, Japan*



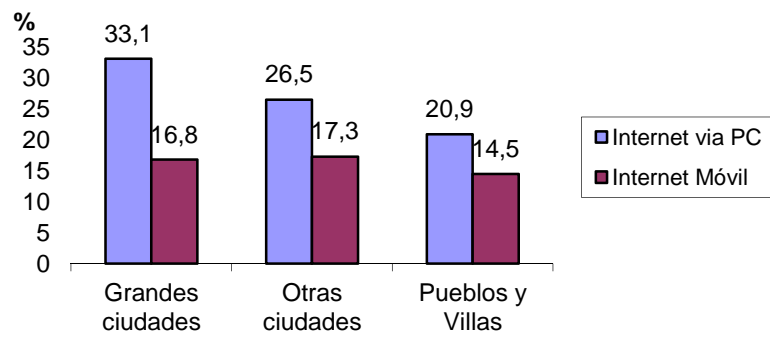
**Anexo 9**  
**Número de usuarios de internet (millones)**



Fuente: CIA World Factbook

## Anexo 10

### Penetración de internet por tipo de Comunidad (%)

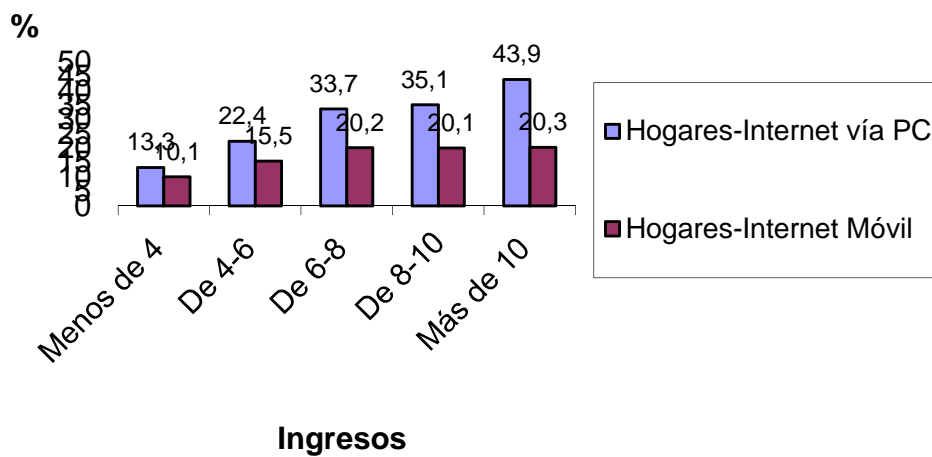


Fuente: Suda Kazuhiro, *Broadband Access in Japan: Implications for the Future Universal Network*, Economic & Social Research Institute, Noviembre del 2001

## Anexo 11

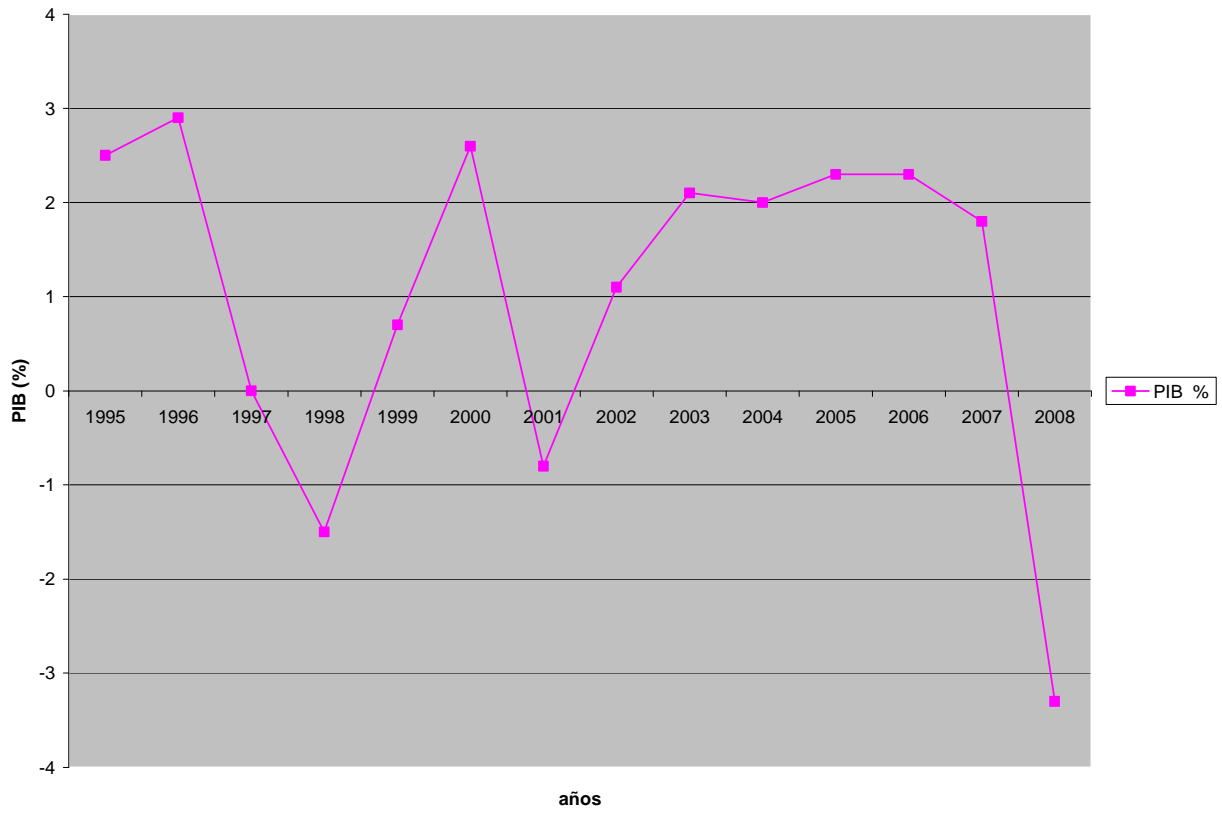
### Penetración de Internet por ingreso (%)

Ingreso doméstico anual en millones de Yenes



Fuente: Suda Kazuhiro, *Broadband Access in Japan: Implications for the Future Universal Network*.

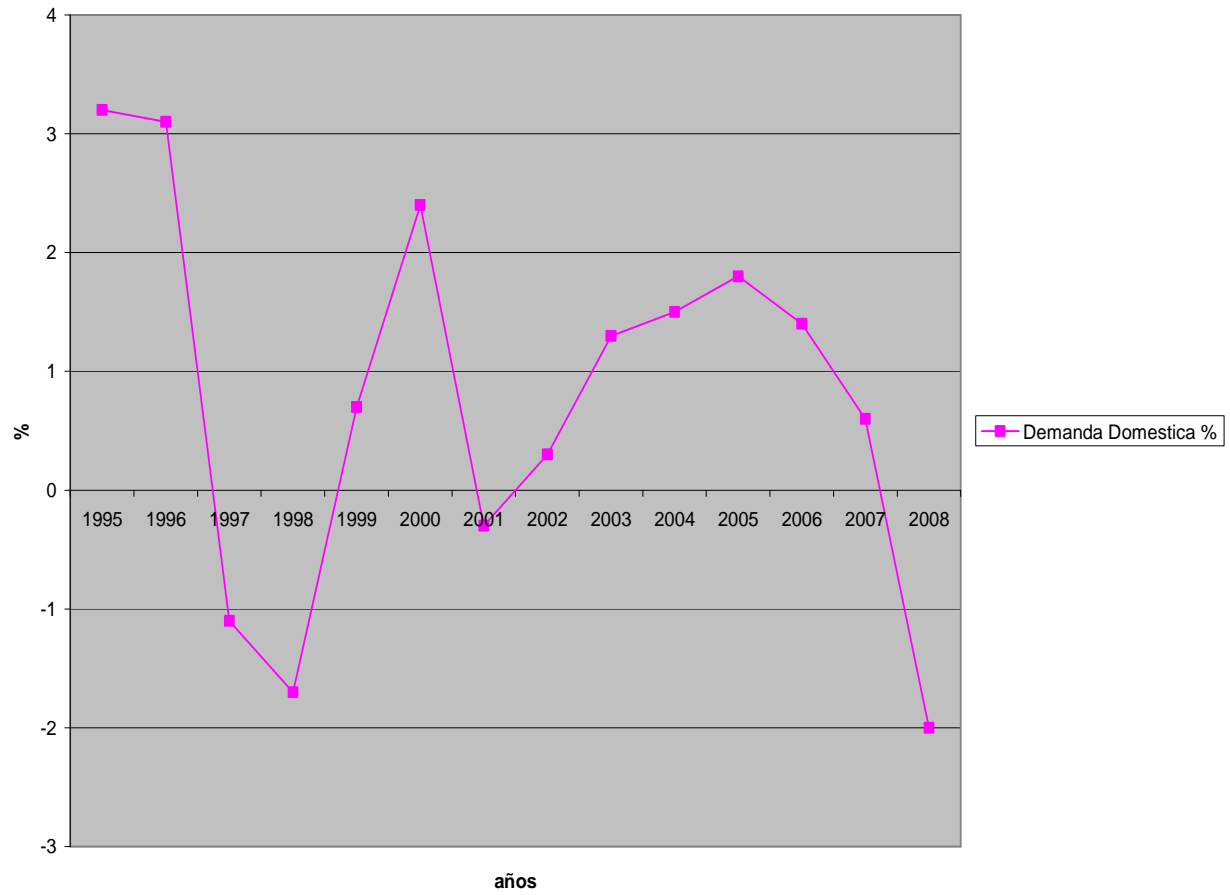
**Anexo 12**  
**PIB japonés (Año Fiscal)**  
**(1995-2008)**



**Fuente: Cabinet Office**

## Anexo 13

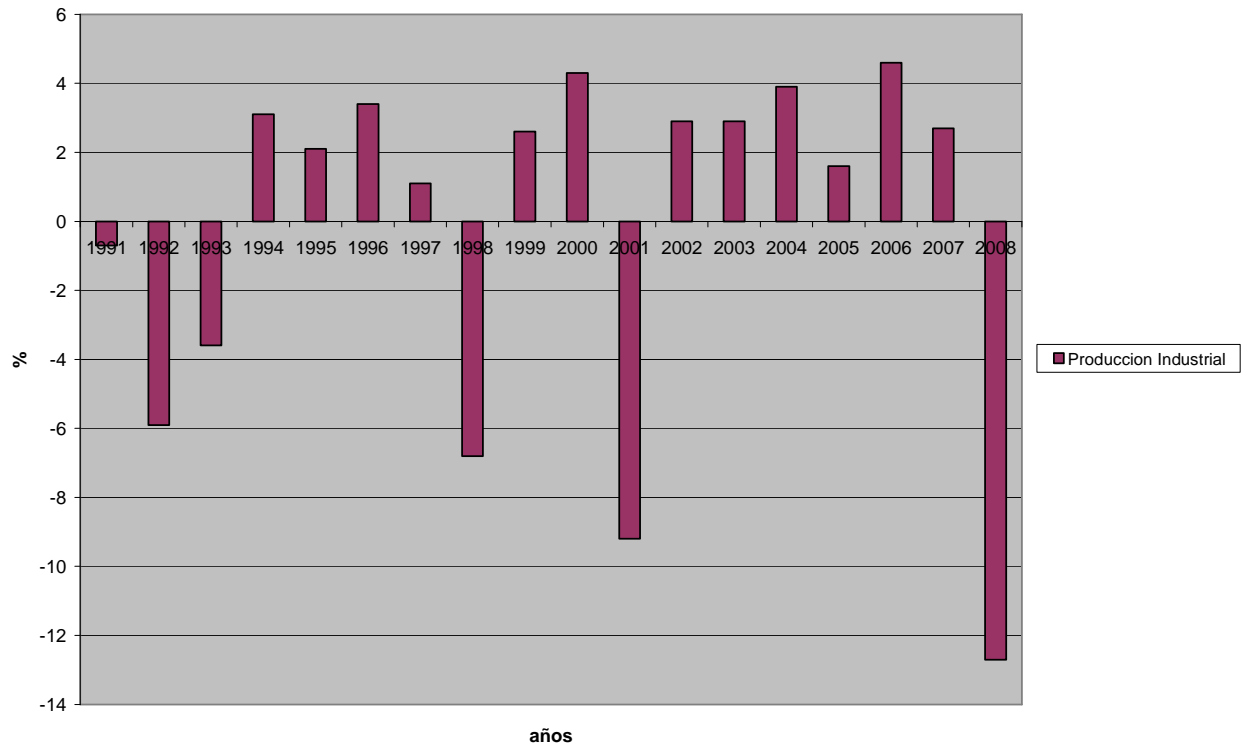
### Demanda Doméstica (Año Fiscal) (1995-2008)



Fuente: Cabinet Office

## Anexo 14

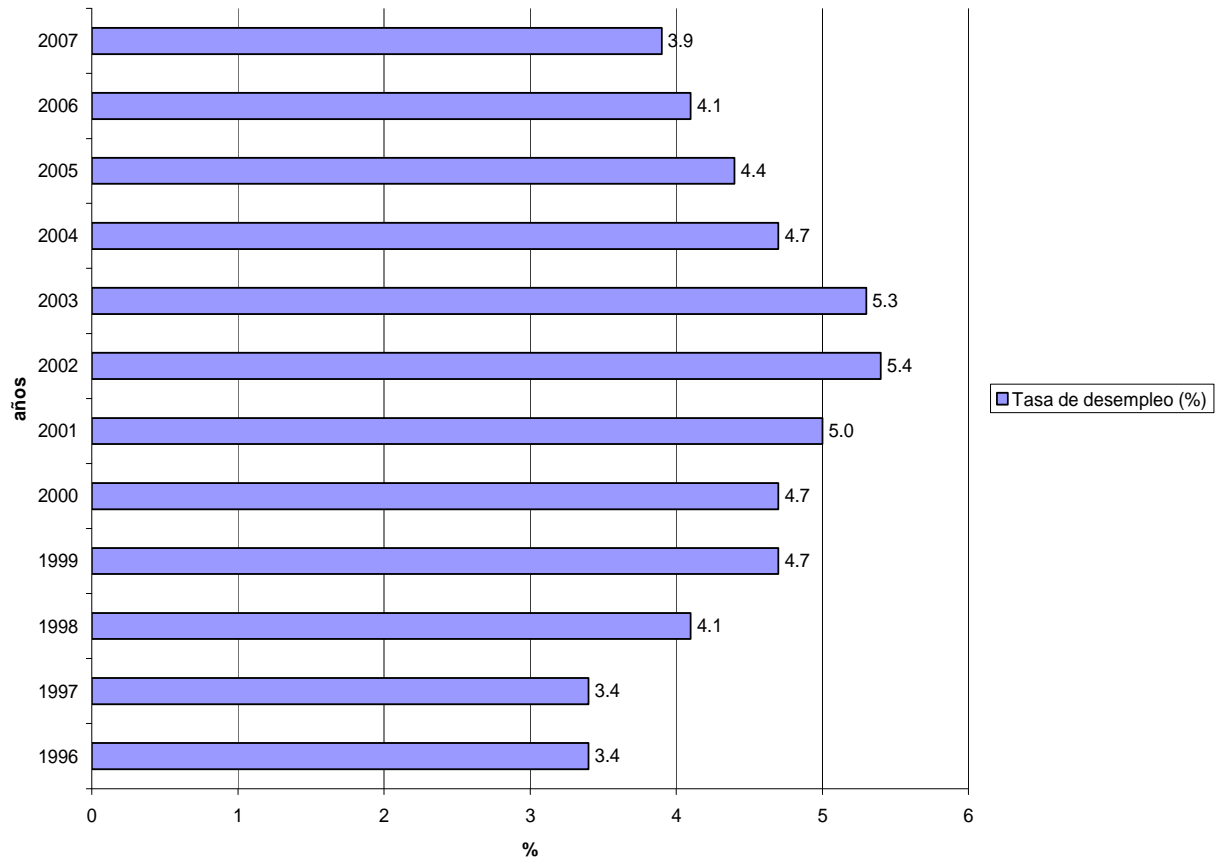
### Producción industrial (Año Fiscal) (1991-2008)



Fuente: Ministry of Economy of Japan

## Anexo 15

### Tasa de desempleo (%)



Fuente: Statistics Bureau of Japan

## Anexo 16

### Logros de la Reforma Estructural de Koizumi

<b>Indicadores</b>	<b>Comienzo de la Administración de Koizumi (Abril del 2001)</b>	<b>20 de Julio del 2006</b>	<b>Cambio</b>	<b>¿ Mejora?</b>
PIB real ( billones de yen)	506,5	550,2	8,6%	Sí
PIB nominal (billones de yenes)	507,1	508,5	0,3%	Sí
Índice de producción industrial	96,8	104	7,4%	Sí
Tasa de Desempleo	4,8%	4,0%	-0,8%	Sí
Índice de precios al consumidor	99,3	98,4	-0,9%	No
Tasa de préstamos improductivos ( principales bancos)	5,3%	2,4%	-2,9%	Sí
Índice de la Bolsa de Tokyo ( Topix)	1.359	1.529	12,5%	Sí
Tasa de intercambio dólar-yen	122,42	116.85	4,8%	Sí
Interés a largo plazo ( bonos gubernamentales a 10 años)	1,31%	1,81%	0,5%	Sí
Gastos totales ( billones de yen)	82,7	79,7	-3,6%	Sí
Gastos en obras publicas ( billones de yen)	9,4	7,2	-23,7%	Sí
Dependencia en deuda pública	34,3%	37,6%	9,6%	No
Balance de deuda pública (billones de yenes)	367.6	541,8	47,4%	No

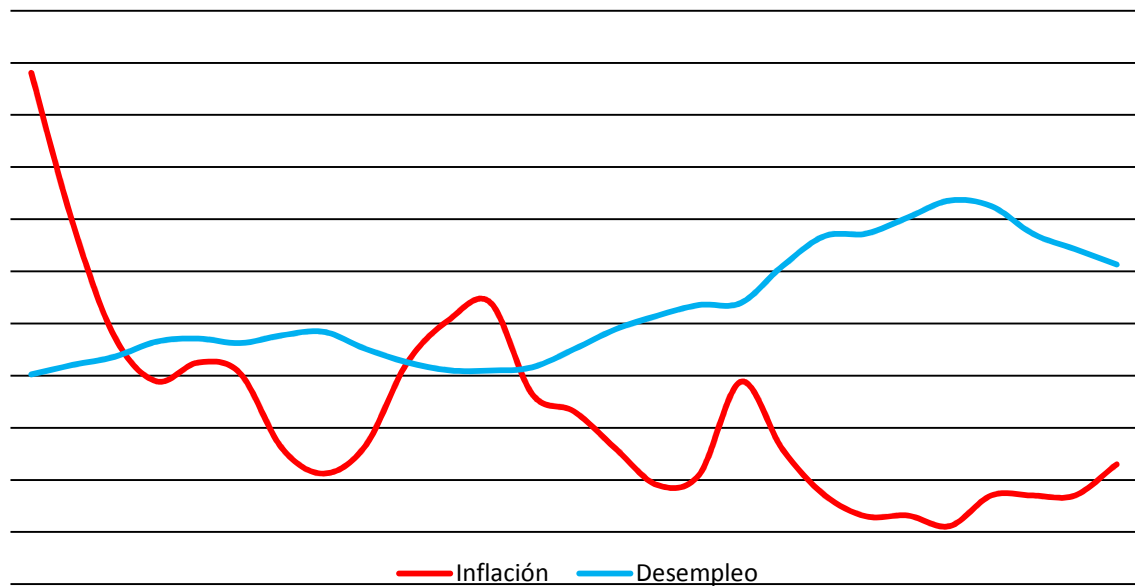
Nota: Sí – mejora No- empeora

Fuente (s): Estadísticas publicadas por la Oficina del Gabinete, Ministerio de Economía, Comercio e Industria.



## Anexo 17

### Inflación y Desempleo (1980-2006)



Fuente: Econstats (<http://www.econstats.com>)